

Форма Лица и Идеальная Посадка

ЗОНА ГЛАЗ



ФОРМА БРОВЕЙ



ФОРМА БРОВЕЙ



ФОРМА БРОВЕЙ





ФОРМА ГЛАЗ



Любая форма оправы



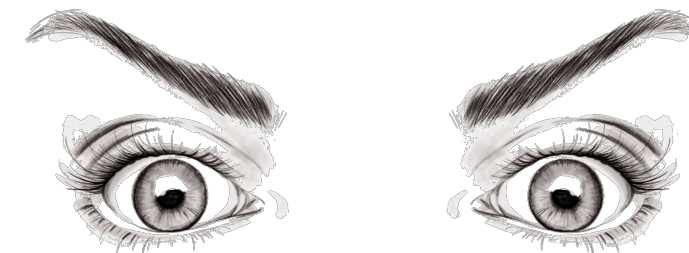
Миндалевидные

Любая форма оправы



Нормальные

ДА: «кошачий глаз»
НЕТ: квадратная форма



Круглые

ДА: округлые формы
НЕТ: прямоугольная форма



Узкие

РАССТОЯНИЕ МЕЖДУ ГЛАЗАМИ



РАССТОЯНИЕ МЕЖДУ ГЛАЗАМИ

ДА: Переносье ярких цветов, черное, замочная скважина



Широко расставленные

Любая форма и цвет переносья



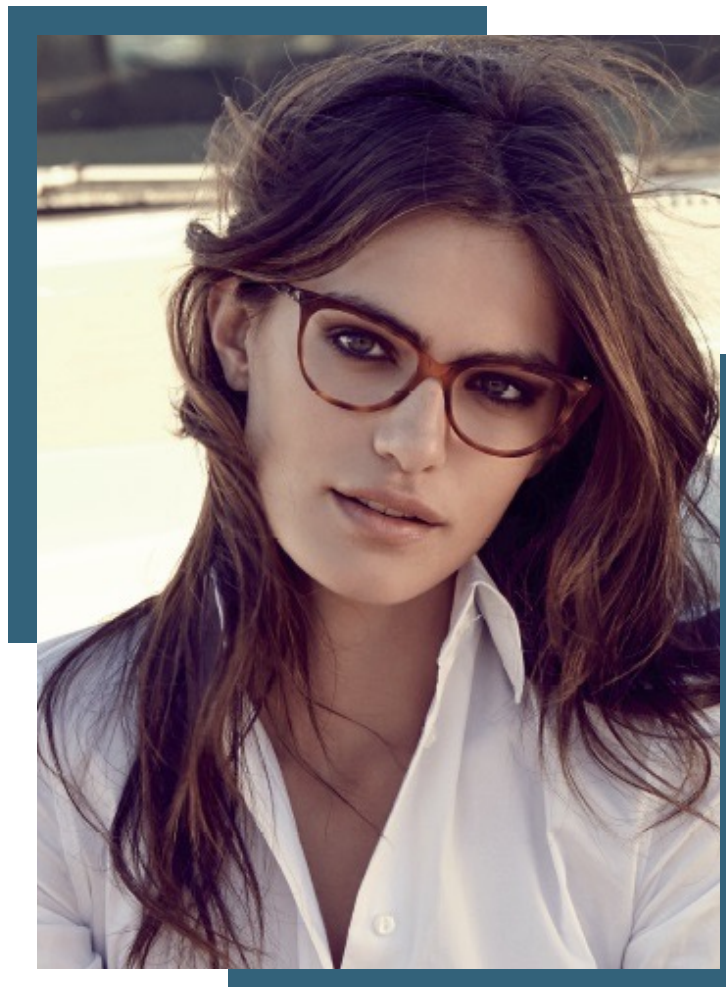
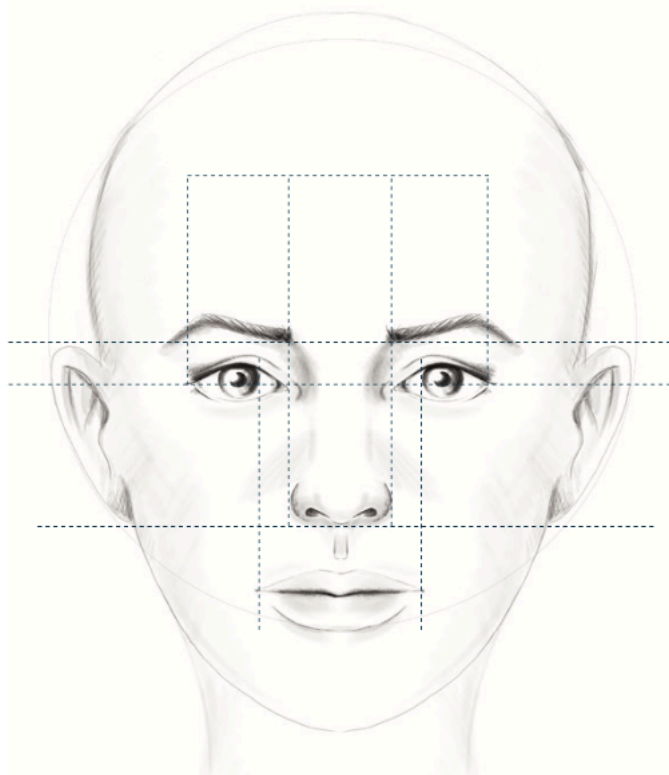
Нормальная дистанция

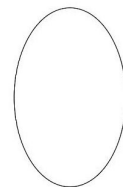
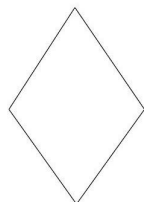
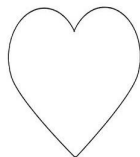
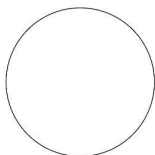
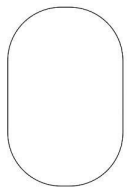
ДА: Переносье светлых оттенков, глянец
НЕТ: Замочная скважина



Близко расставленные

ПОСАДКА

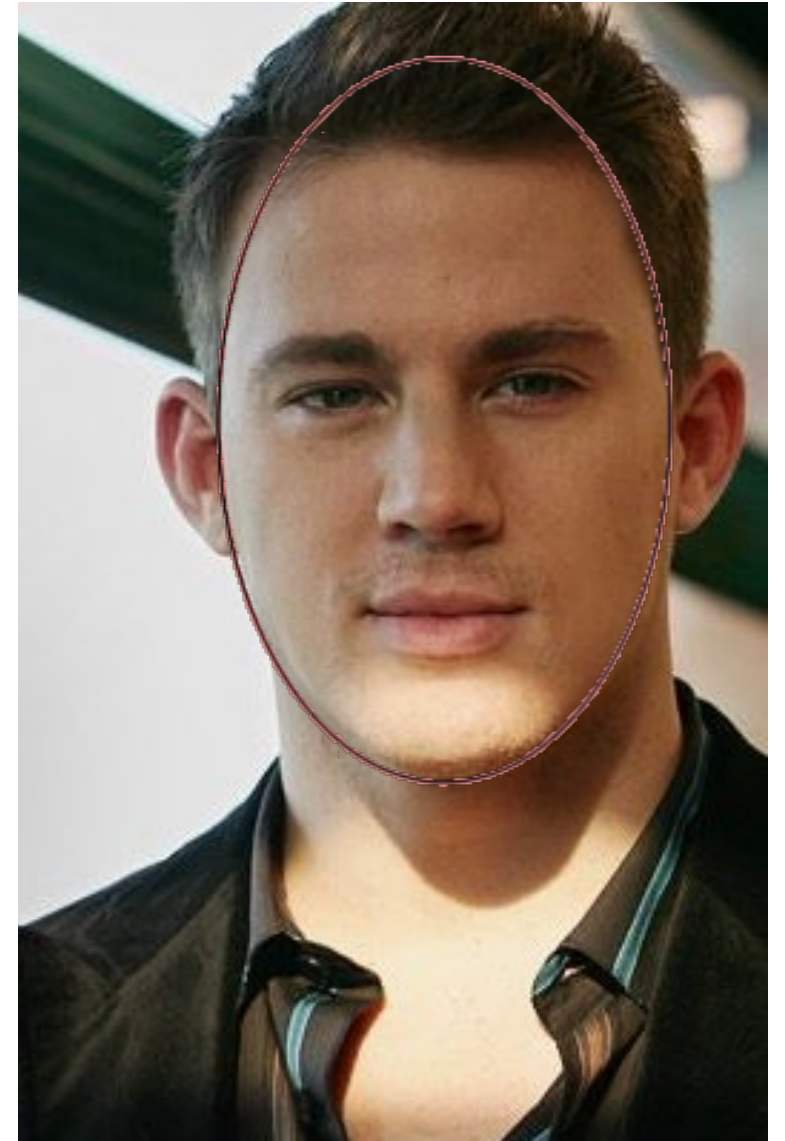
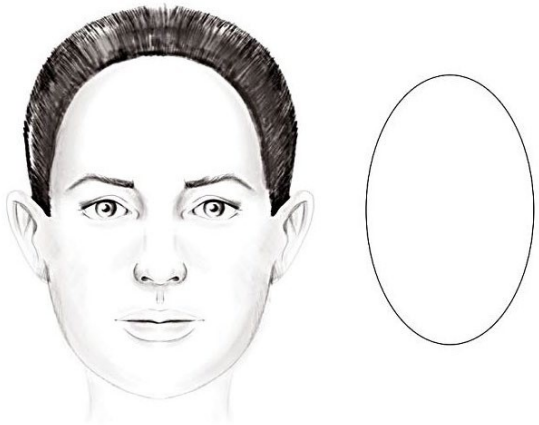




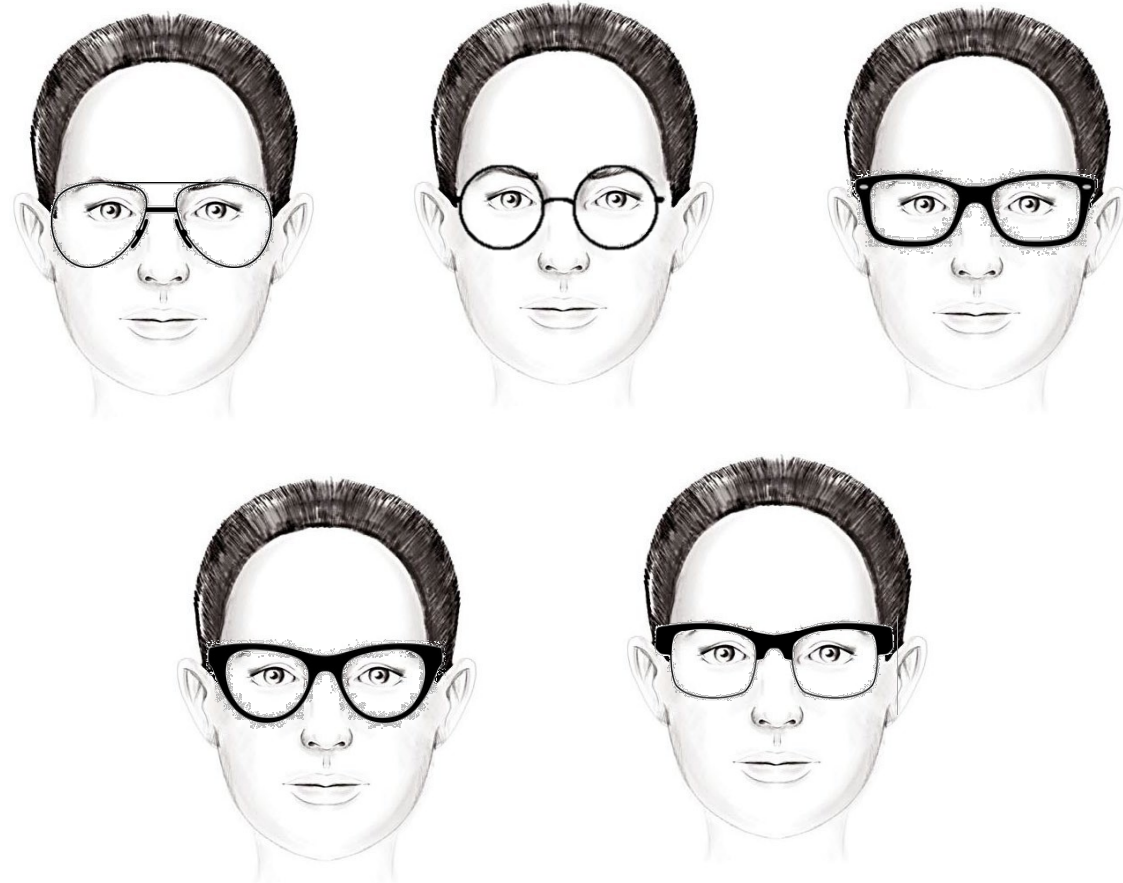
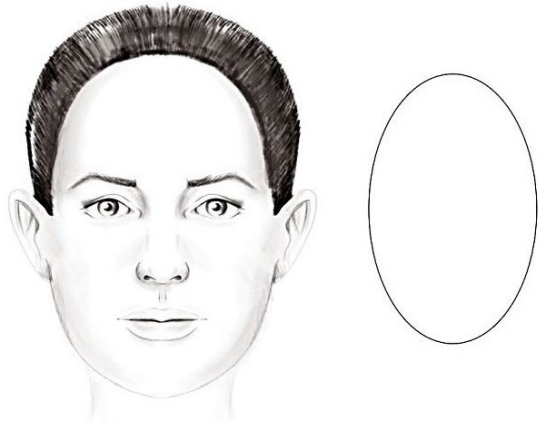
Типы Форм Лица

Чтобы подобрать идеальные очки необходимо уделять пристальное внимание форме лица. Правильная оправа поможет сбалансировать пропорции лица и подчеркнуть все его достоинства.

Овальное лицо

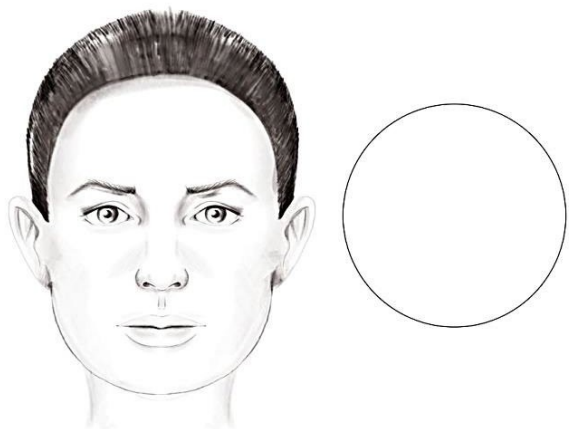


Овальное лицо

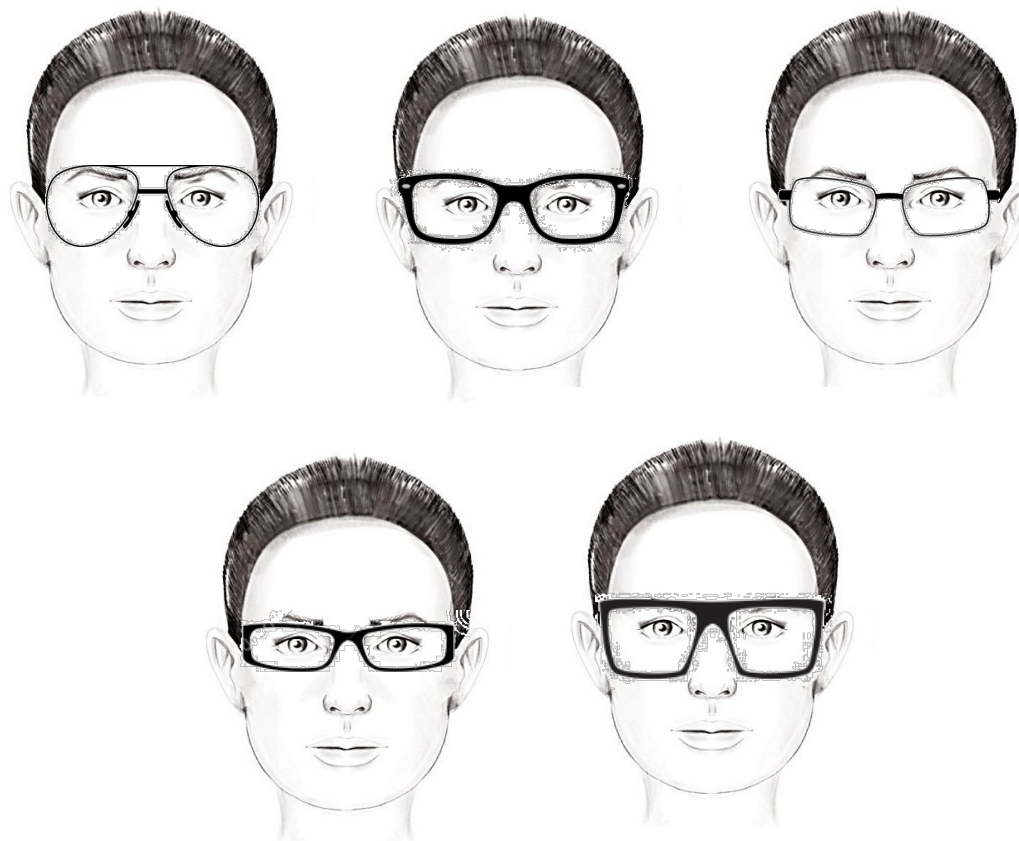
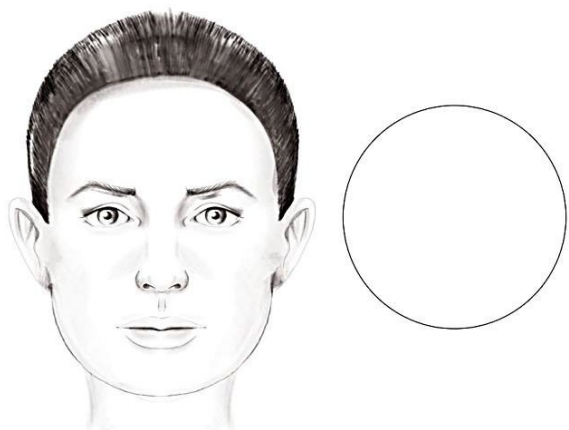


Овальному лицу подходит любая форма оправы, однако мы рекомендуем подбирать оправу так, чтобы ее ширина соответствовала ширине лица.

Круглое лицо

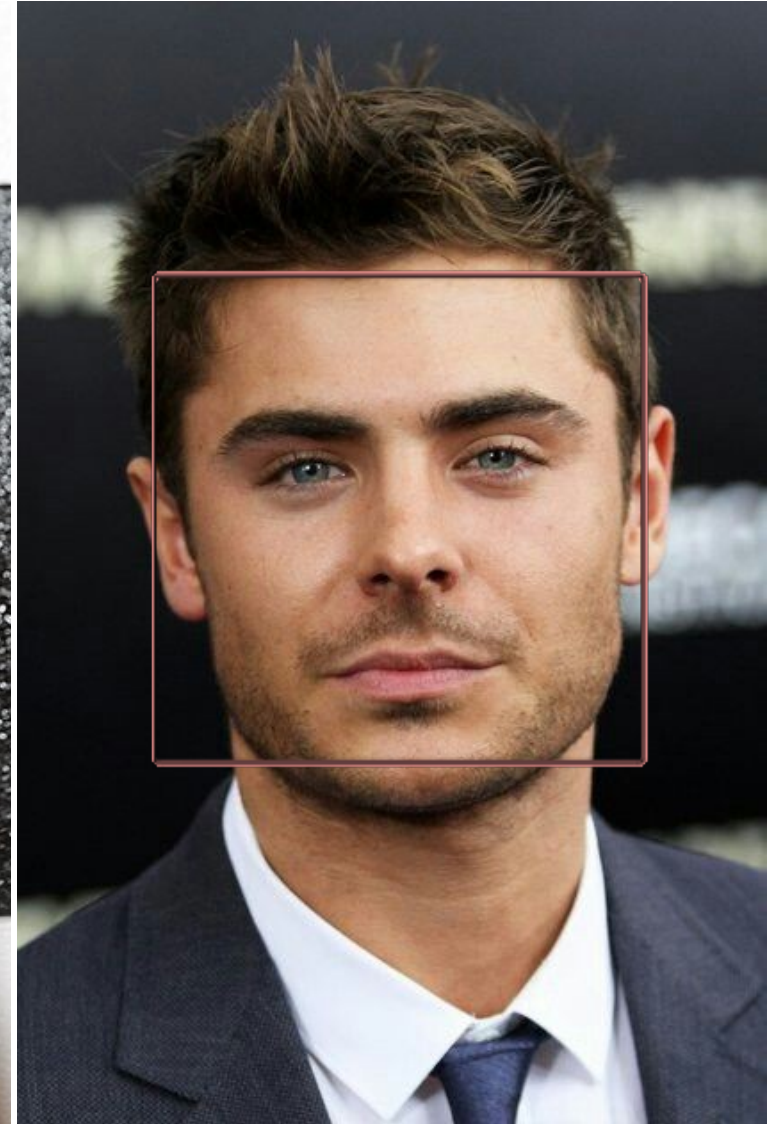


Круглое лицо

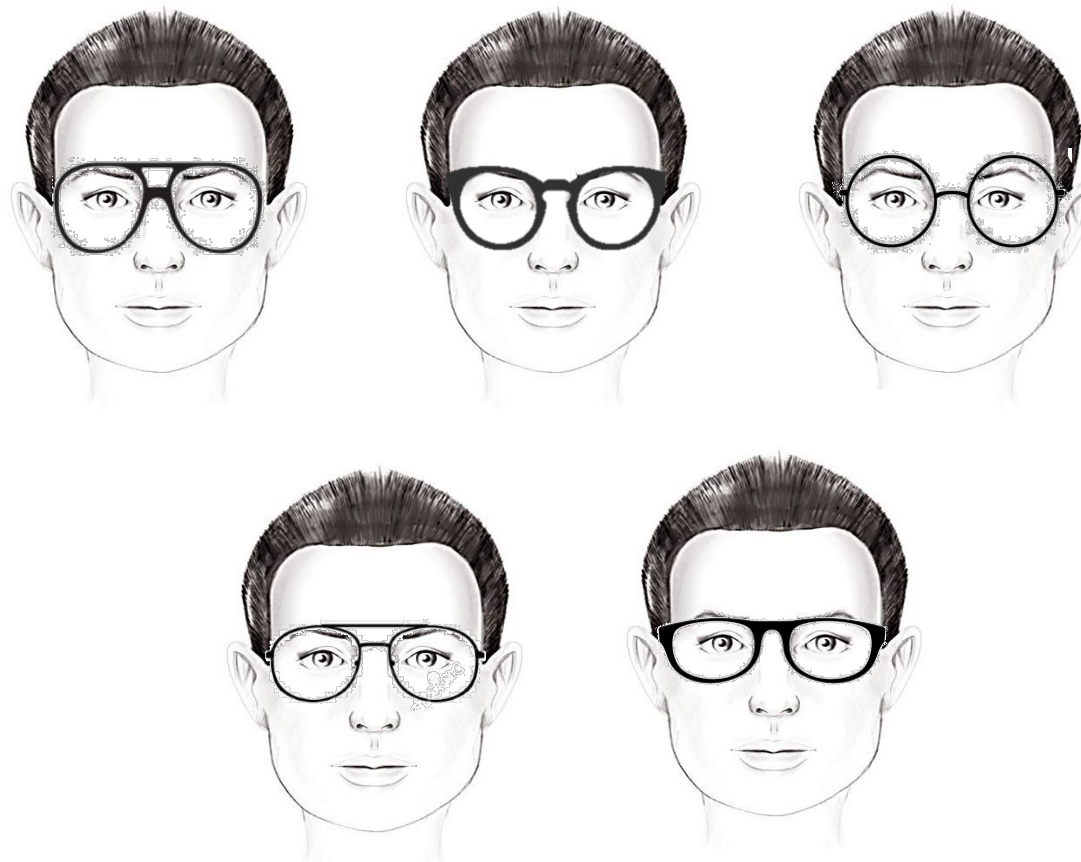
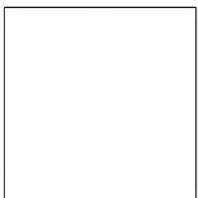


Предпочтительны авиаторы или квадратные модели с острыми углами, которые сделают черты лица более острыми.

Квадратное лицо

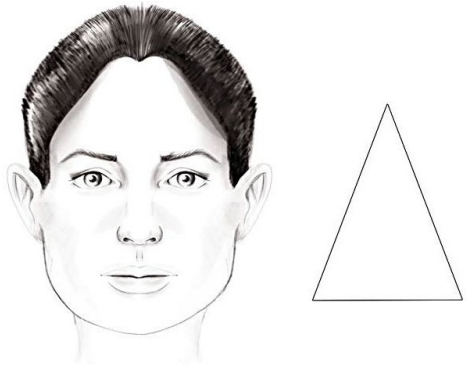


Квадратное лицо

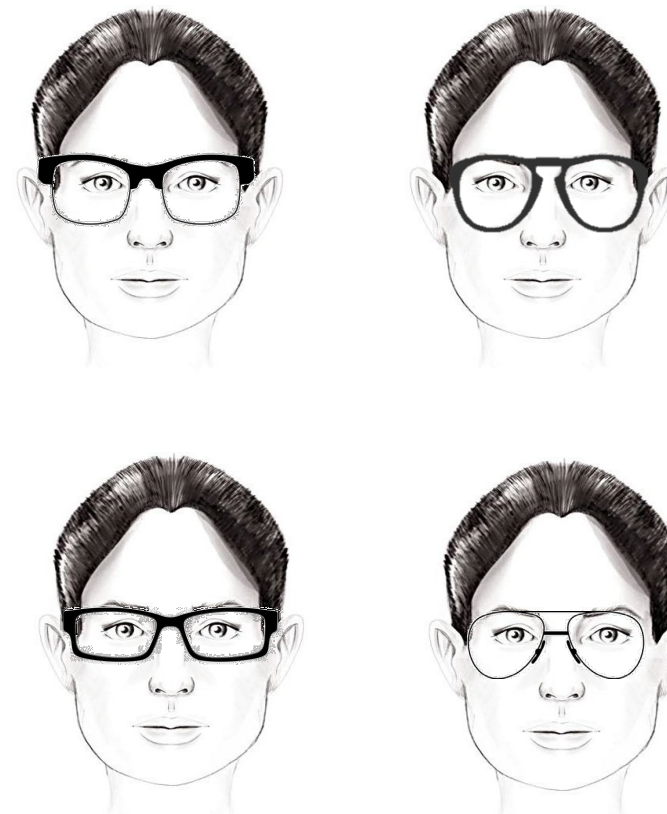
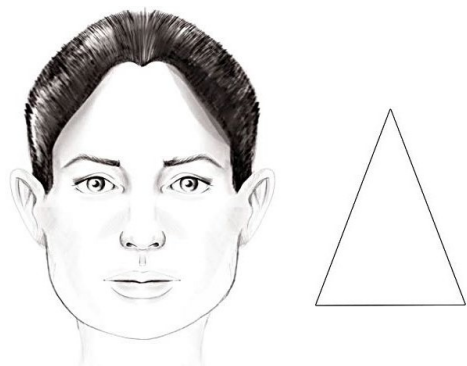


Предпочтительны круглые оправы или оправы с мягкими, плавными линиями. Оправы с острыми углами сделают лицо более грубым.

Треугольное лицо



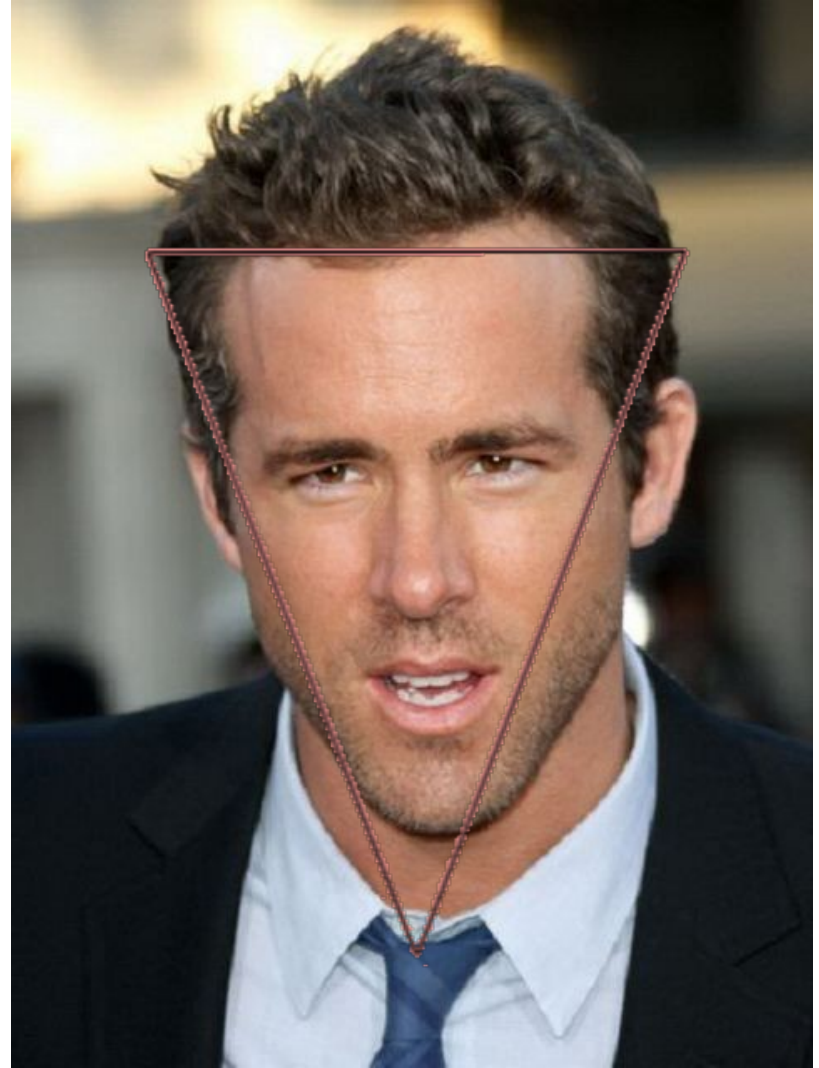
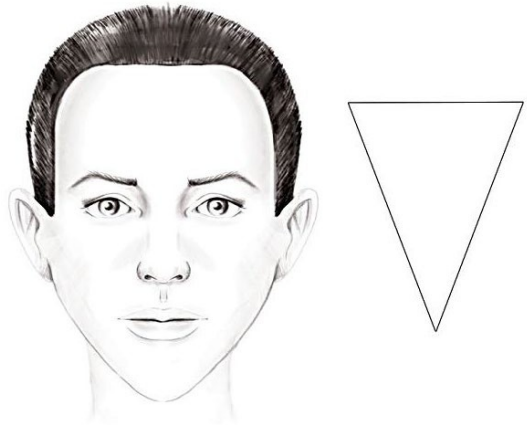
Треугольное лицо



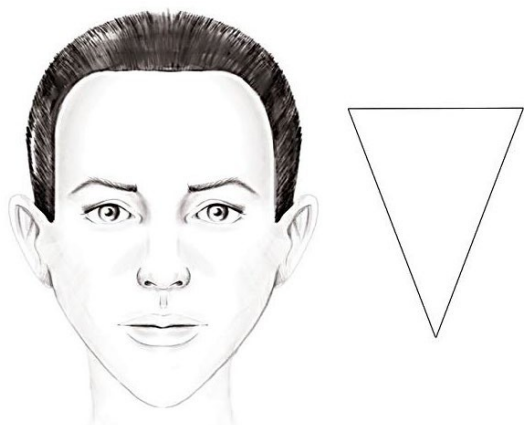
Оправы с массивным верхом помогут сбалансировать треугольную форму лица.

Квадратные оправы и оправы с острыми углами также подходят треугольному лицу.

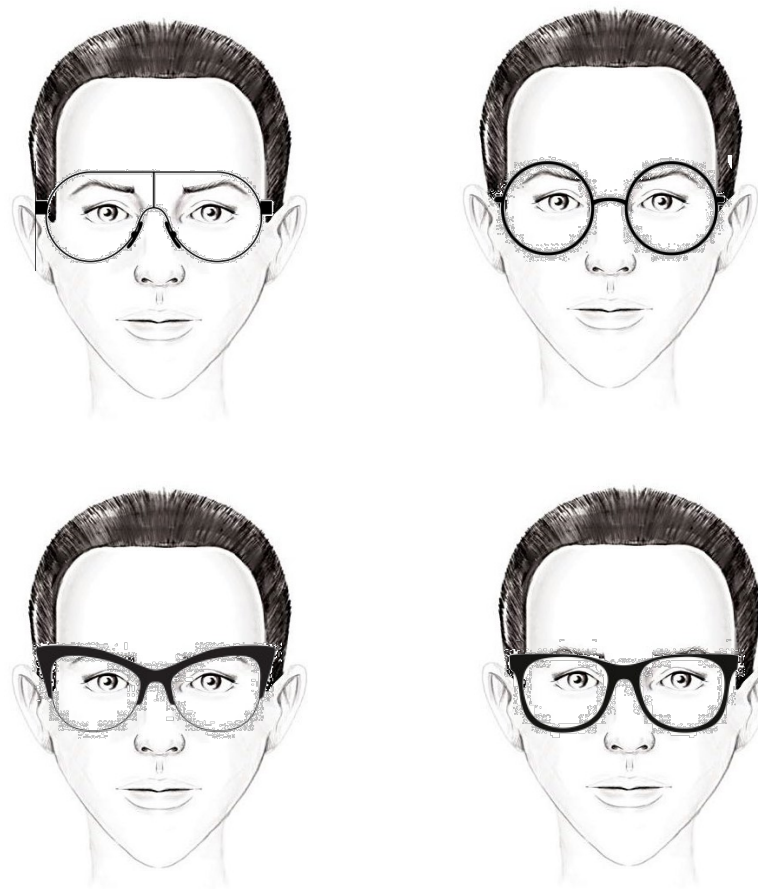
Перевернутый Треугольник



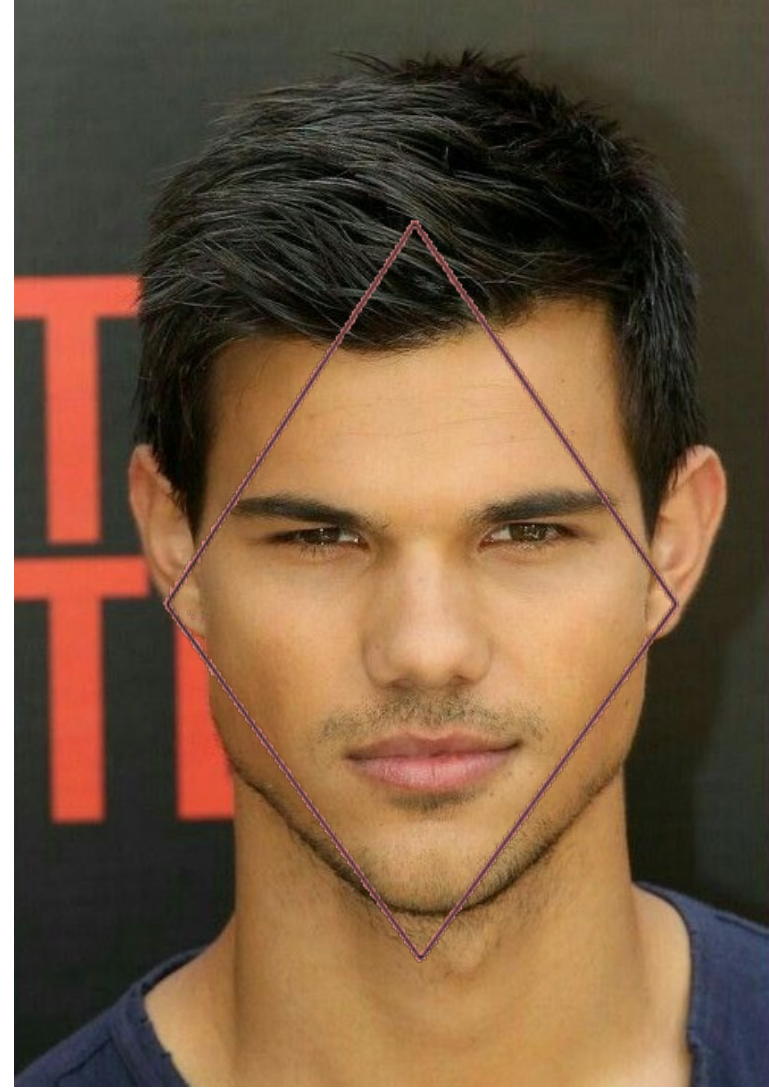
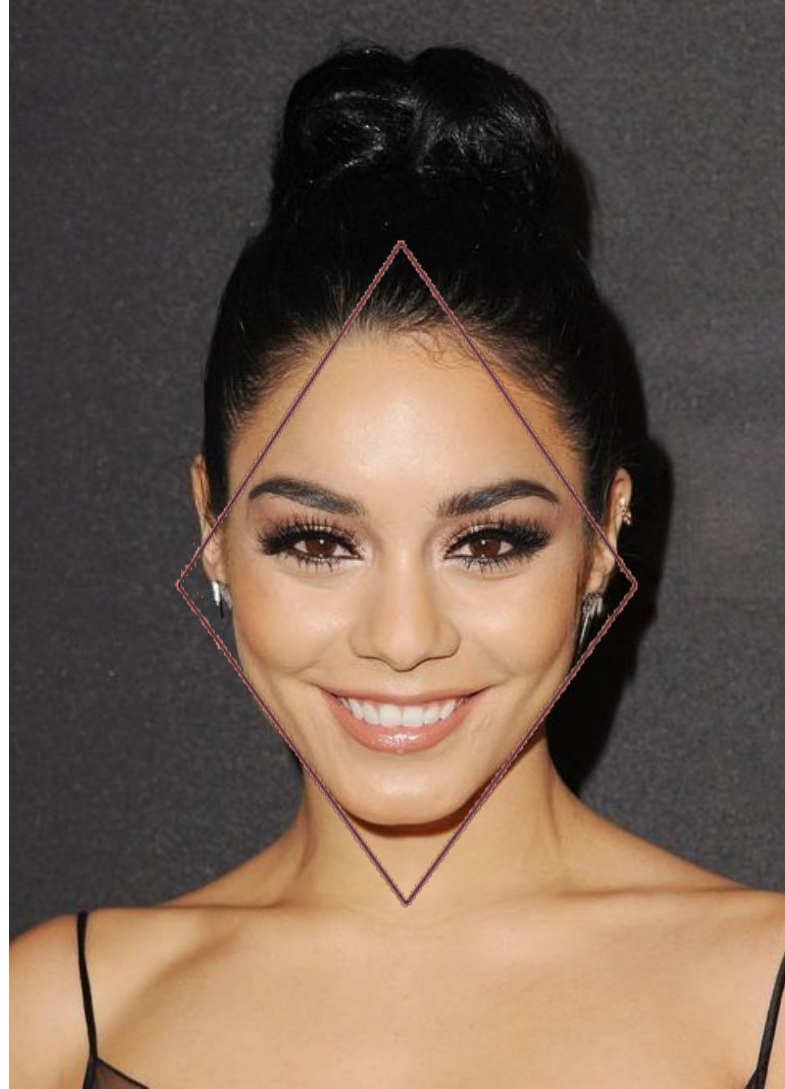
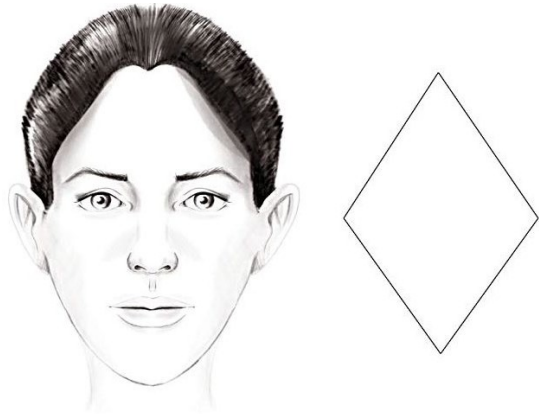
Перевернутый Треугольник



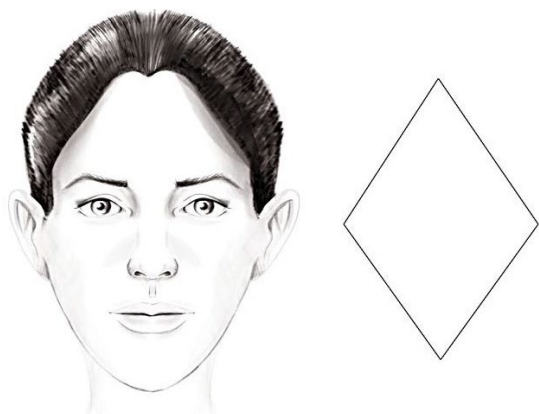
Данному типу лица подходят круглые, полубоковые, авиаторы, «кошачий глаз», бабочки и маски. Однако стоит избегать темных цветов, массивных оправ и декорированных заушников.



Ромб

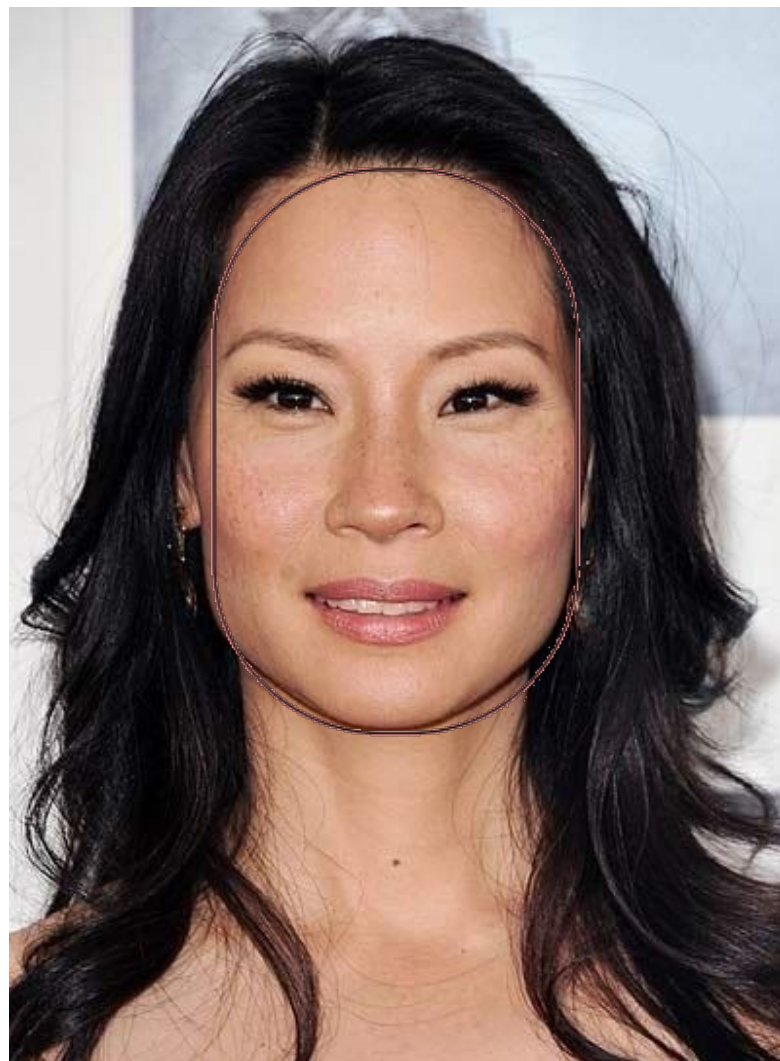
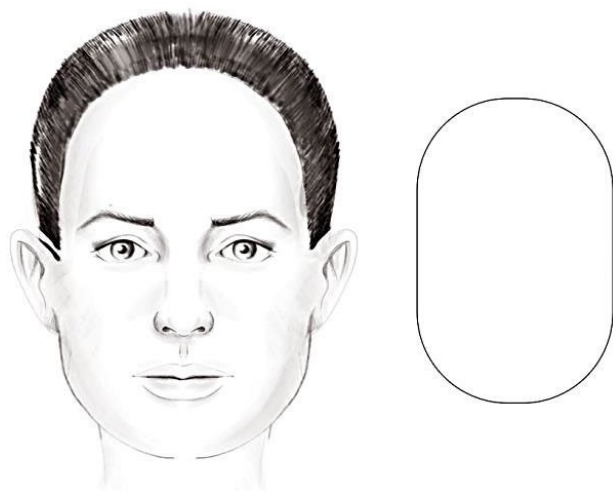


Ромб

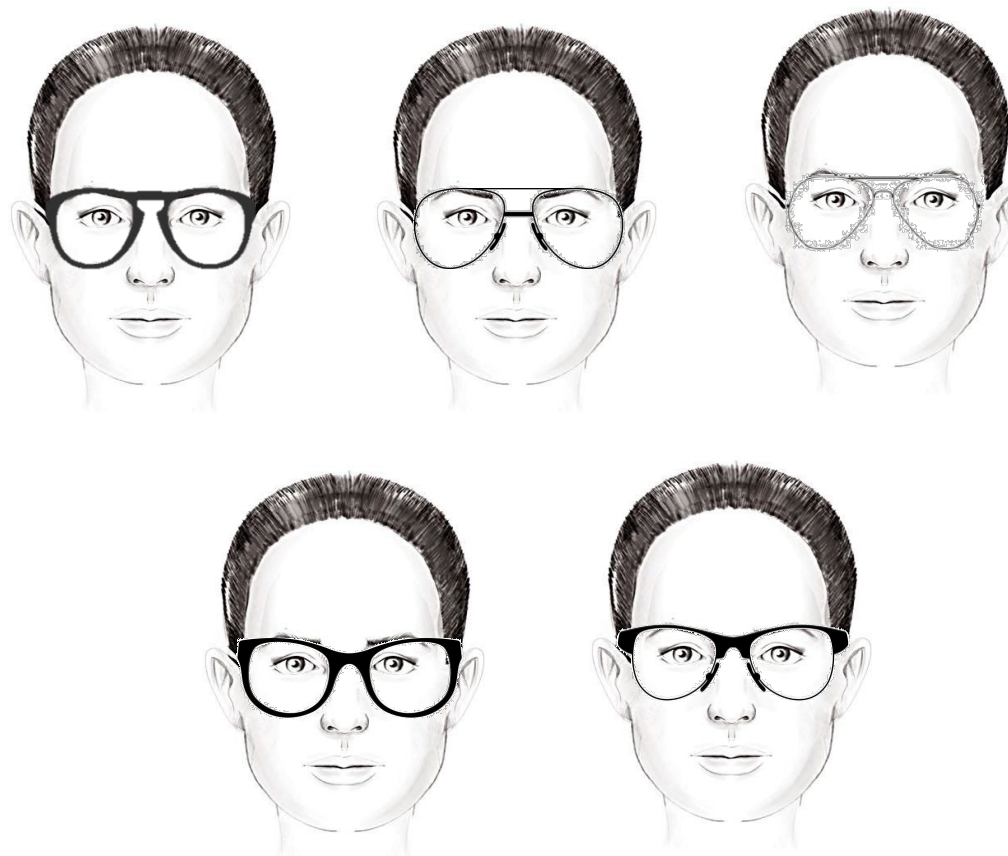
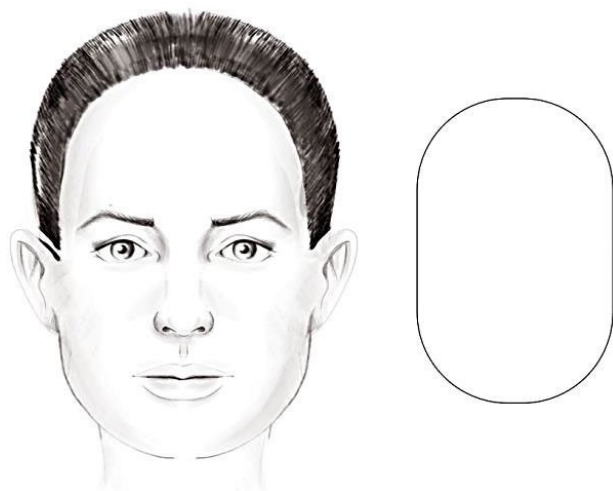


Ромбовидному лицу подходит любая форма оправы. Лучшее решение — овальные, квадратные или безободковые.

Удлиненное

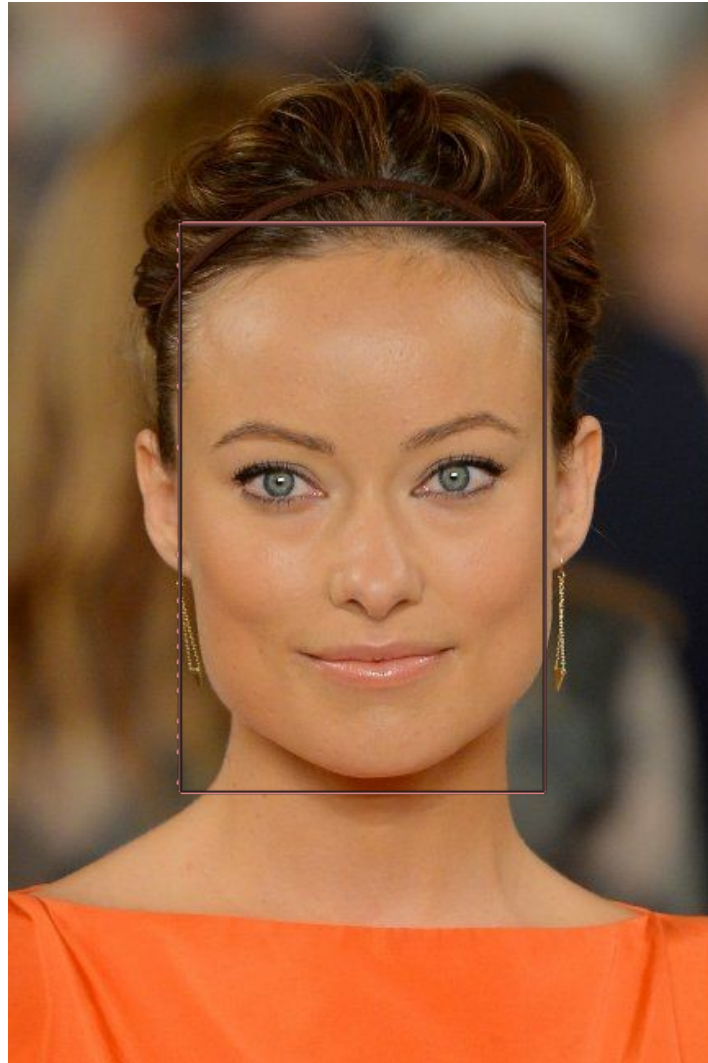
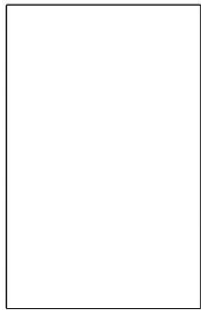


Удлиненное

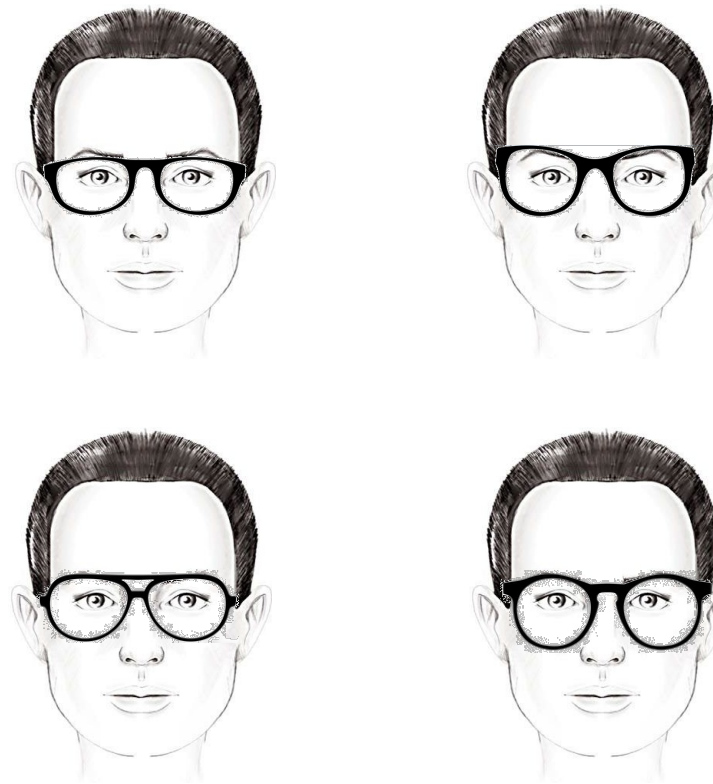
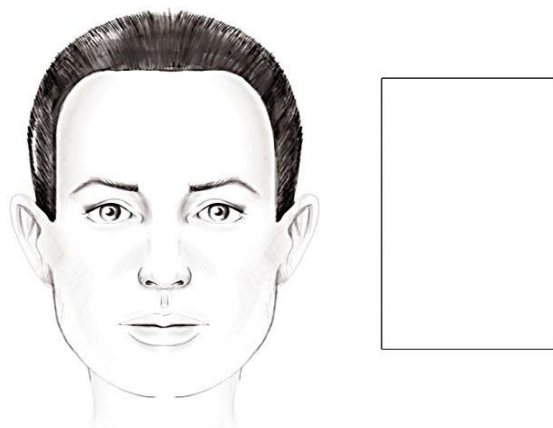


Округлые, плавные оправы сбалансируют черты лица. Стоит избегать слишком геометричных оправ с острыми углами.

Прямоугольное

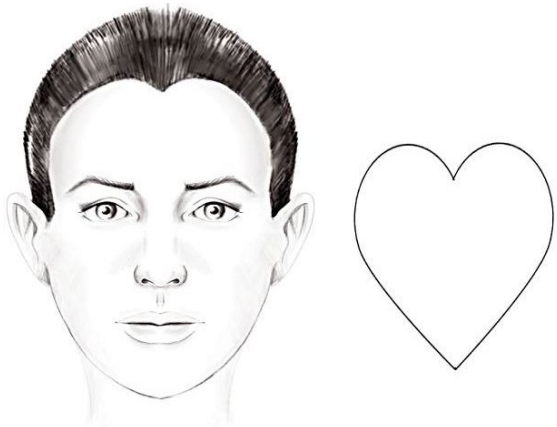


Прямоугольное

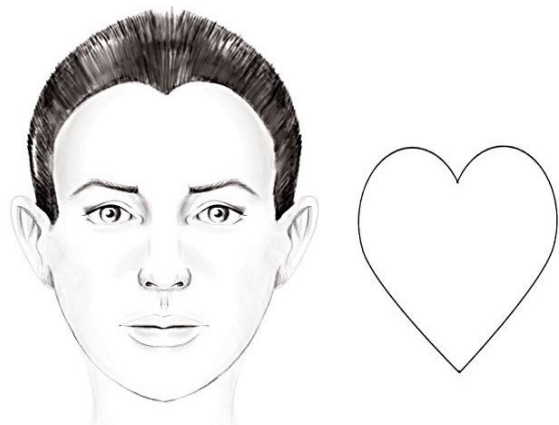


Предпочтительны круглые оправы или оправы с мягкими, плавными линиями. Оправы с острыми углами сделают лицо более грубым.

Сердце



Сердце



Лучшее решение — прямоугольные оправы, которые сбалансируют пропорции лица. Следует избегать авиаторов и оправ с массивной декорацией в верхней части.

СПАСИБО